



АДМИНИСТРАЦИЯ ГОРОДА ПЕРМИ  
ДЕПАРТАМЕНТ ЗЕМЕЛЬНЫХ ОТНОШЕНИЙ

РЕШЕНИЕ

о размещении объектов № 4-01-44-693 от 15 ИЮН 2021

г. Пермь, ул. Сибирская, 15

Департамент земельных отношений администрации города Перми в соответствии с пунктом 3 статьи 39.36 Земельного кодекса Российской Федерации, Положением о порядке и условиях размещения объектов на землях или земельных участках, находящихся в государственной или муниципальной собственности, на территории Пермского края без предоставления земельных участков и установления сервитутов, публичного сервитута, утвержденным постановлением Правительства Пермского края от 22.07.2015 № 478-п, заявлением от 04.06.2021 №21-01-06-9454

**разрешает** ОАО «МРСК Урала» (ИНН 6671163413, ОГРН 1056604000970, место нахождения: 620026, Свердловская область, г.Екатеринбург, ул. Мамина-Сибиряка, д. 140)

**размещение объекта:** линии электропередачи классом напряжения до 35 кВ, а также связанные с ними трансформаторные подстанции, распределительные пункты и иное предназначенное для осуществления передачи электрической энергии оборудование, для размещения которых не требуется разрешения на строительство (техническое перевооружение заходов ЛЭП 110кВ на ПС 110 кВ Разгуляй от КВЛ 110 кВ Владимирская - ЗИЛ I цепь с отпайками и КВЛ 110 кВ Камская ГЭС - ЗИЛ II цепь с отпайками. Реконструкция и строительство КЛ 6-35 кВ)

**на землях:** государственная собственность на которые не разграничена

**на срок:** 11 месяцев

**местоположение:** Пермский край, г. Пермь, Ленинский район, ул. Суксунская

**способ размещения объекта:** подземный

Территория, согласно схеме, расположена в зонах с особым условием использования территорий: охранный зона объектов электросетевого хозяйства, приаэродромная территория аэродрома аэропорта Большое Савино; в границах территории объекта археологического наследия - достопримечательного места «Егошихинский медеплавильный завод, поселение» (28А), в границах территории объекта культурного наследия - достопримечательного места «Егошихинский медеплавильный завод» (зона 08ДМ-8 «Музейная миля»).

ОАО «МРСК Урала»:

1. Соблюдать порядок использования земельных участков, установленный постановлением Правительства Российской Федерации от

24.02.2009 № 160 «О порядке установления охранных зон объектов электросетевого хозяйства и особых условий использования земельных участков, расположенных в границах таких зон»;

2. Соблюдать Правила использования воздушного пространства, установленные постановлением Правительства Российской Федерации от 11.03.2010 № 138 «Об утверждении Федеральных правил использования воздушного пространства Российской Федерации»;

3. Соблюдать требования к осуществлению деятельности в границах территории объекта культурного наследия и особый режим использования земель, установленные Федеральным законом от 25.06.2002 № 73-ФЗ «Об объектах культурного наследия (памятниках истории и культуры) народов Российской Федерации»;

4. Соблюдать требования к осуществлению деятельности в границах территории объекта культурного наследия и к градостроительным регламентам в границах территории объекта культурного наследия достопримечательного места «Егошихинский медеплавильный завод», установленные Приказом Государственной инспекции по охране объектов культурного наследия Пермского края от 12.03.2019 № СЭД-55-001-06-22 «О включении выявленного объекта культурного наследия – достопримечательного места «Егошихинский медеплавильный завод» в Единый государственный реестр объектов культурного наследия (памятников истории и культуры) народов Российской Федерации»;

5. В соответствии с пунктом 7(2) Положения о порядке и условиях размещения объектов на землях или земельных участках, находящихся в государственной или муниципальной собственности, на территории Пермского края без предоставления земельных участков и установления сервитутов, публичного сервитута, утвержденного Постановлением Правительства Пермского края от 22.07.2015 № 478-п, представить в департамент земельных отношений администрации города Перми в течение 1 месяца с момента размещения объектов материалы контрольной геодезической съемки размещенных объектов на бумажном и электронном носителях на безвозмездной основе.

В соответствии со статьей 20<sup>1</sup> Закона Пермского края от 14.09.2011 № 805-ПК «О градостроительной деятельности в Пермском крае» ОАО «МРСК Урала»:

Не позднее чем за 10 рабочих дней до начала строительства и (или) реконструкции безвозмездно передает в департамент градостроительства и архитектуры администрации города Перми один экземпляр копий разделов проектной документации, предусмотренных пунктом 1 части 12 статьи 48 Градостроительного кодекса Российской Федерации;

В течение 10 рабочих дней после окончания работ по строительству, реконструкции безвозмездно передать в департамент градостроительства и архитектуры администрации города Перми схему, отображающую расположение объекта и сетей инженерно-технического обеспечения, подписанную застройщиком (техническим заказчиком), с приложением текстового и графического описания местоположения границ охранной и

санитарно-защитной зоны, перечень координат характерных точек границ такой зоны.

Приложение: схема предполагаемых к использованию земель или части земельного участка на 1 л. в 1 экз.

Исполняющий обязанности заместителя  
главы администрации города Перми –  
начальника департамента земельных  
отношений администрации города Перми



Е.Н.Гонцова

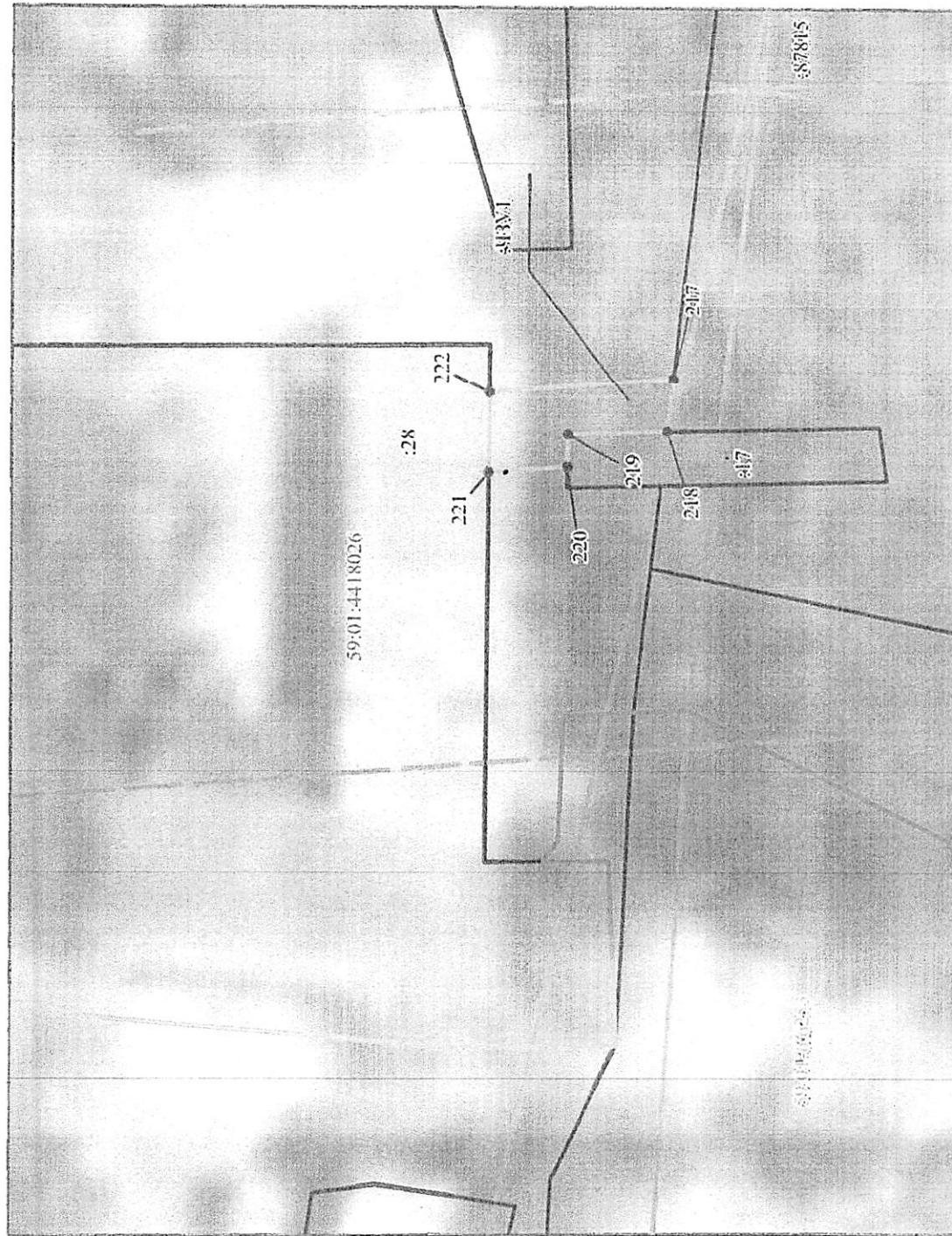
Объект: "Техническое перевооружение заводов ЛЭП 110 кВ на ПС 110 кВ Разгуляй от КВЛ 110 кВ Владимирская ЗИЛ I цепь с оттайками и КВЛ 110 кВ Камская ГЭС ... ЗИЛ II цепь с оттайками. Реконструкция и строительство КЛ 6-35 кВ"

Местоположение: край Пермский, г. Пермь, район Ленинский, ул. Суксунская

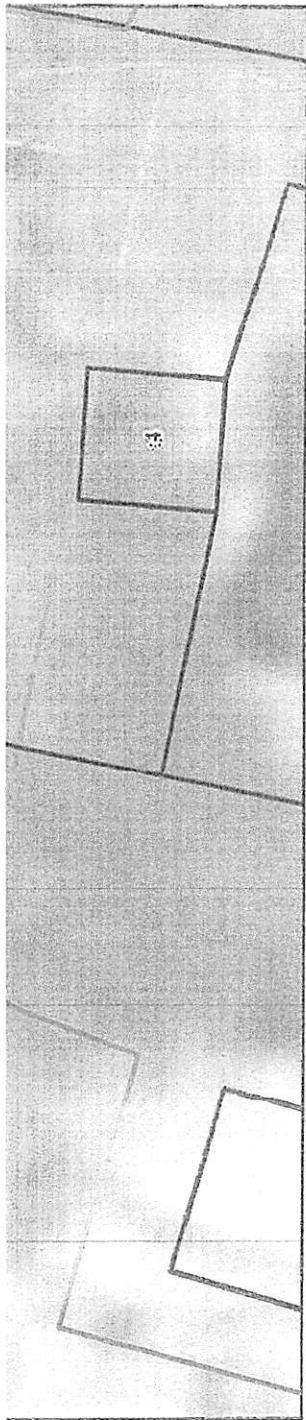
Площадь земельного участка: 66 кв.м.

Категория земель: земли населённых пунктов

Вид разрешенного использования: -







Масштаб 1:500

Описание границ смежных землепользователей:

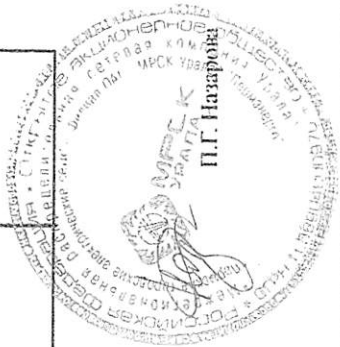
от точки 218 до точки 220 - ЗУ 59:01:4418026:17  
от точки 221 до точки 222 - ЗУ 59:01:4418026:28

Условные обозначения:

- граница образуемой части земельного участка
- поворотная точка границы участка
- I надпись номера вновь образованной точки
- граница кадастрового квартала
- 59:01:4418026 кадастровый номер земельного участка
- :46741 кадастровый номер земельного участка
- :43У1(18) номер образованной части земельного участка
- граница земельного участка, сведения о котором содержатся в ЕГРН
- границы ЗОУИТ
- 59:01:6.6253 - учетный номер границы ЗОУИТ
- существующие красные линии

Каталог координат (МСК 59)

Номера характерных точек	X, м	Y, м
217	518740,97	2233055,70
218	518741,44	2233051,68
219	518749,04	2233051,58
220	518749,09	2233049,18
221	518755,05	2233048,80
222	518755,01	2233054,81
217	518740,97	2233055,70



Представитель ОАО "МРСК Урала",  
действующий на основании доверенности  
№ ПД - 276 - 2021 от 28.05.2021 г.  
П.Г. Назарова